

ROK 2017
VÝVOZ ODPADOV – PORÚBKA

MESIAC	Tuhý odpad	Plasty	Sklo	Papier	Biela a čierna technika	Batérie Elektro elektronika	Kovové obaly	Poznámka
JANUÁR	18.	12.	12.	12.			12.	
FEBRUÁR	15.	9.	9.	9.			9.	
MAREC	15.	9.	9.	9.	13.	13.	9.	
APRÍL	12.	20.	20.	20.			20.	
MÁJ	10.	18.	18.	18.			18.	
JÚN	7.	8.	8.	8.			8.	
JÚL	6.	13.	13.	13.			13.	
AUGUST	2.a30.	10.	10.	10.			10.	
SEPTEMBER	27.	7.	7.	7.	28.	28.	7.	
OKTÓBER	25.	19.	19.	19.			19.	
NOVEMBER	22.	9.	9.	9.			9.	
DECEMBER	20.	21.	21.	21.			21.	
Má byť vyvezeno:	13 x	12x	12x	12x	2x	2x	12x	
Vyvezeno :								

Požiadavky na vývoz žump hlásiť na obecný úrad : 7393237 alebo 0903897350 mesiac dopredu.

Vážení občania,

v súvislosti s vývozom odpadov Vás chcem upozorniť na tieto skutočnosti :

- prosím, aby ste rešpektovali vývozy odpadov a separovali zber.
- ak máte viac tuhého, ale aj iného odpadu než sa vám zmestí do smetnej nádoby, tento pridajte v dobe vývozu do vreca vedľa smetnej nádoby
- na vlečku môžete vyvážať iba odpad, ktorý je rozložiteľný-na kompostovanie
- ja prísny zákaz vyvážať odpad mimo vlečky a kontajnera /nesmiete vyvážať ani konáre a trávu- toto môžete vyvážať na kompostovisko – na LÁSCE/
- stavebný odpad nahláste na obecný úrad, jeho vývoz vám bude upresnený

Od roku 2016 platí nový zákon o odpadoch, vyvážame aj papier a kovové obaly, elektroniku, postupne budete mať upresnený aj zber ostatných odpadov, to znamená, že budete separovať viac odpadov a v nasledujúcom roku sa Vám zníži cena za vývoz odpadov.

Platí zákaz vypúšťania odpadových vôd do priekopy alebo na záhrady.

V prípade akýchkoľvek nejasností sa prosím obráťte na obecný úrad, kde dostanete vysvetlenie.

Verím, že nám všetkým záleží na tom, aby sme mali okolie čisté a zdravé, a to nielen okolo vlastných domov, ale aj okolo Tople, potokov, obce, lesa a pasienkov.

Zapojme sa všetci do ochrany životného prostredia a založme si doma kompostoviska.

U P O Z O R N E N I E : Plasty tried'te tak, že do jedného vreca dáte : PET FLAŠE + FÓLIE + PLASTOVÉ OBALY/od drogerie a jedlého oleja/

Do 2. vreca :ZMESOVÉ PLASTY /vedierka, prepravky, hračky, polystyrén a iné plasty/
Sklo : fl'aše a nerozbité poháre a iné celé skla do vreca, ostatné sklo, ktoré by mohlo vrece prerezať dajte do plastového vedierka, vývozca Vám ho vráti !

Kto nebude mať správne vytriedený odpad vývozca Vám ho nevyvezie.

Ďakujem za pochopenie

starosta


starosta obce
Ing. Milan ŠTAS

Vážení občania,

Starosta a obecné zastupiteľstvo v Porúbke Vám odporúča založiť si doma kompostovisko z ktorého potom finálny výrobok /kompost/ môžete použiť na hnojenie.

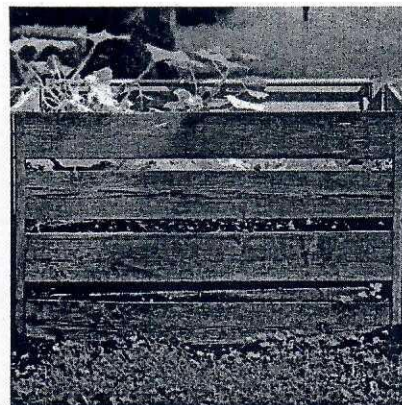
Zakladanie kompostoviska

Kompostovisko predstavuje spojenie príjemného s užitočným. Ak sa teda rozhodneme pre **kompostovanie**, najvhodnejší čas je obdobie jesene, keď máme v záhrade k dispozícii množstvo odpadu vhodného na kompost.

Kompostovisko by sme mali umiesniť na zem s prístupom k zemine a živočíchom (dážďovky, larvy atd.), aby sme mu vytvorili prirodzené prostredie na rozklad. **Kompostovisko** by malo byť zakryté, aby nám kompost nehnil, ale pracoval. Dôležitý je teda aj prísun vzduchu, pretože kompostovací proces je založený na aktivitách pôdných živočíchov.

Použiť môžeme všetko, čo na záhrade nájdeme:

- burina,
- lístie,
- odrezky rastlín, kvetov,
- hnilé ovocie a zelenina,
- šupky,
- tráva, slama, seno,
- konáriky a konáre (nasekané na menšie kusy),
- odpad z chovu domácich zvierat,
- hnoj.



Vhodné sú aj potraviny z domácnosti, no určite čomu by sme sa mali vyhnúť sú mliečne a uvarené potraviny, tie by spôsobili, že by kompost nepríjemne zapáchal.

Ak začne **kompost** nepríjemne zapáchať, znamená to, že je príliš vlhký, a treba ho premiešať so suchším materiálom alebo zeminou. A ak je naopak **kompostovisko** príliš suché, kompost nám nevzniká, musíme pridať živší materiál, ako šupky či hnilé plody.

Mali by sme sa snažiť o rovnováhu mäkkých a tvrdých a rovnako suchých a čerstvých organických odpadov, a rovnako dôležité je kompost z času na čas posypať zeminou a premiešať. Priemiešavaním kompost prevzdušňujeme a tak urýchľujeme **proces kompostovania**.

Pôda z kompostu je vhodným oživením pôdy a dodaním živín pre Vašu záhradu.

<< Späť

Vopred Vám ďakujeme za vhodné a prospešné využitie domácich odpadov.


starosta obce
Ing. Milan STAŠ